

# OFERTA WYNAJMU NIERUCHOMOŚCI

## 41-300 DĄBROWA GÓRNICZA UL. PRZYBYŁAKA 15



**Korzystna lokalizacja Dąbrowy Górniczej jako  
miejsca działalności gospodarczej.**



Dąbrowa Górnicza, 09.07.2026r.

**Nieruchomości Galia S.A. zlokalizowane są w centrum Dąbrowy Górniczej przy ulicy Przybyłaka 15, na terenie Katowickiej Specjalnej Strefy Ekonomicznej.**

Galia S.A. oferuje pod wynajem:

**1. BUDYNEK SOCJALNO-BIUROWY- powierzchnia 225 m<sup>2</sup>**

Budynek **socjalno-biurowy** dwukondygnacyjny o konstrukcji murowanej, kryty papą termozgrzewalną, niepodpiwniczony, ogrzewany, z węzłem sanitarnym. Okna PVC.

**2. BIURA (przy hali nr 3-część prawa) – powierzchnia ok. 275 m<sup>2</sup>**

Powierzchnia administracyjno-biurowa, ogrzewana, z węzłem sanitarnym. Okna PVC. Klimatyzacja. Wykładzina podłogowa.

**3. BIURA (przy hali nr 3-część lewa) – powierzchnia ok. 200 m<sup>2</sup>**

Odrębna powierzchnia administracyjno-biurowa, ogrzewana, z węzłem sanitarnym. Okna PVC. Klimatyzacja.

**4. TERENY INWESTYCYJNE w Dąbrowie Górniczej o łącznej powierzchni ok. 5 ha**  
zlokalizowane przy obwodnicy śródmieścia, w pobliżu dworca PKP DĄBROWA GÓRNICZA oraz CH POGORIA.

Galia S.A. oferuje pod wynajem również:

**BUDYNEK HANDLOWO-USŁUGOWY zlokalizowany w**

**Żorach przy ul. Folwareckiej 6**

**– o łącznej powierzchni użytkowej ok. 946 m<sup>2</sup>**

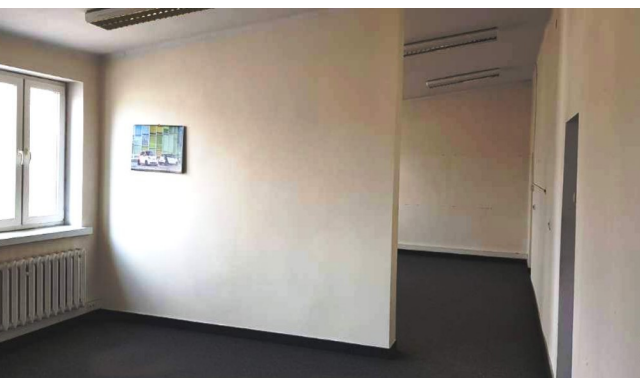
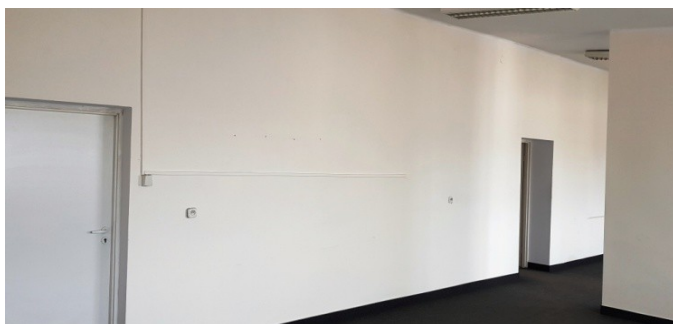
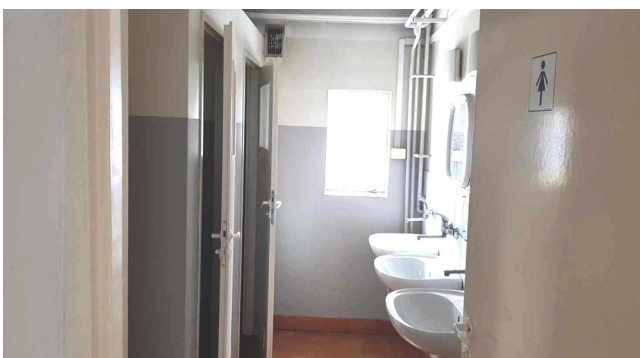
**W SĄSIĘDZTWIE TARGOWISKA MIEJSKIEGO !**

**W POBLIŻU AUTOSTRADY A1 !**

## Ad.1 BUDYNEK SOCJALNO-BIUROWY PRZY HALI NR 1

**Budynek socjalno-biurowy dwukondygnacyjny - powierzchnia ok. 225 m<sup>2</sup>**

Budynek z cegły, pokryty papą – stropodach, ogrzewany, okna PVC; w budynku znajdują się pomieszczenia socjalne, sanitariaty.



**Ad. 2 POWIERZCHNIE BIUROWE (przy HALI NR 3) – piętro  
(ODRĘBNE POWIERZCHNIE: PRAWA STRONA)**

Powierzchnia administracyjno-biurowa wraz z przyległym parkingiem. Biura ogrzewane, z węzłem sanitarnym. Okna PVC. Klimatyzacja. Wykładzina podłogowa w pokojach.

**Prawa część – powierzchnia ok. 275 m<sup>2</sup>**



**Ad. 3 POWIERZCHNIE BIUROWE (przy HALI NR 3) – piętro  
(ODRĘBNE POWIERZCHNIE: LEWA STRONA)**

Odrębna powierzchnia administracyjno-biurowa wraz z przyległym parkingiem. Biura ogrzewane, z węzłem sanitarnym. Okna PVC. Klimatyzacja.

**Lewa część – powierzchnia ok. 200 m<sup>2</sup>**



**Ad. 4 TERENY INWESTYCYJNE W DĄBROWIE GÓRNICZEJ o łącznej powierzchni ok. 5 ha  
zlokalizowane przy obwodnicy śródmieścia, w pobliżu dworca PKP DĄBROWA  
GÓRNICZA oraz CH POGORIA**







## WJAZD NA TEREN NIERUCHOMOŚCI -DĄBROWA GÓRNICZA UL. PRZYBYŁAKA 15



### **Galia S.A. posiada własną infrastrukturę techniczną:**

- dwustopniową stację redukcji gazu o przepustowości 1000 m<sup>3</sup>/h.
- stację transformatorową 2x 630 kVa z możliwością rozbudowy do 2MW,
- wodociągi i kanalizację obsługiwaną przez PWiK w Dąbrowie Górniczej,

**OFERTA WYNAJMU NIERUCHOMOŚCI**  
**ŻORY UL. FOLWARECKA 6**



**BUDYNEK handlowo-usługowy – o łącznej powierzchni użytkowej ok. 946 m<sup>2</sup>**

- o konstrukcji szkieletowej stalowej, obudowany płytą warstwową, niepodpiwniczony,
- z wyodrębnioną częścią handlowo-usługową jednokondygnacyjną **ok. 727 m<sup>2</sup>**,
- z wyodrębnioną częścią socjalno-biurową dwukondygnacyjną,
- z węzłem sanitarnym,
- kryty papą termozgrzewalną,
- CO z miejskiej ciepłowni,
- posadzka z płytek lastrico,
- wysokość części handlowo-usługowej (sala sprzedażowa): 4,30 / 5,00 m,
- **przyległy parking dla samochodów osobowych – 15 miejsc,**
- **plac manewrowy dla samochodów dostawczych ok. 280 m<sup>2</sup>,**
- **możliwość korzystania z rampy.**

**BARDZO DOBRA LOKALIZACJA !**

**W SĄSIEDZTWIE TARGOWISKA MIEJSKIEGO !**

**W POBLIŻU AUTOSTRADY A1 !**

